

ignite BY
IGLOO

BẢO HIỂM SỨC KHỎE CANCERCASH



**Liberty
Insurance**

igloo

Quyền lợi bảo
hiểm lên tới
750
triệu đồng





BẢO HIỂM UNG THƯ

Chủ động hôm nay, bảo vệ ngày mai

CANCERASH
Bảo hiểm Ung thư

 **Liberty**
Insurance

CANCERASH
Bảo hiểm Ung thư



**CHUẨN BỊ “QUỸ DỰ PHÒNG”
KHI CÒN KHỎE MẠNH**

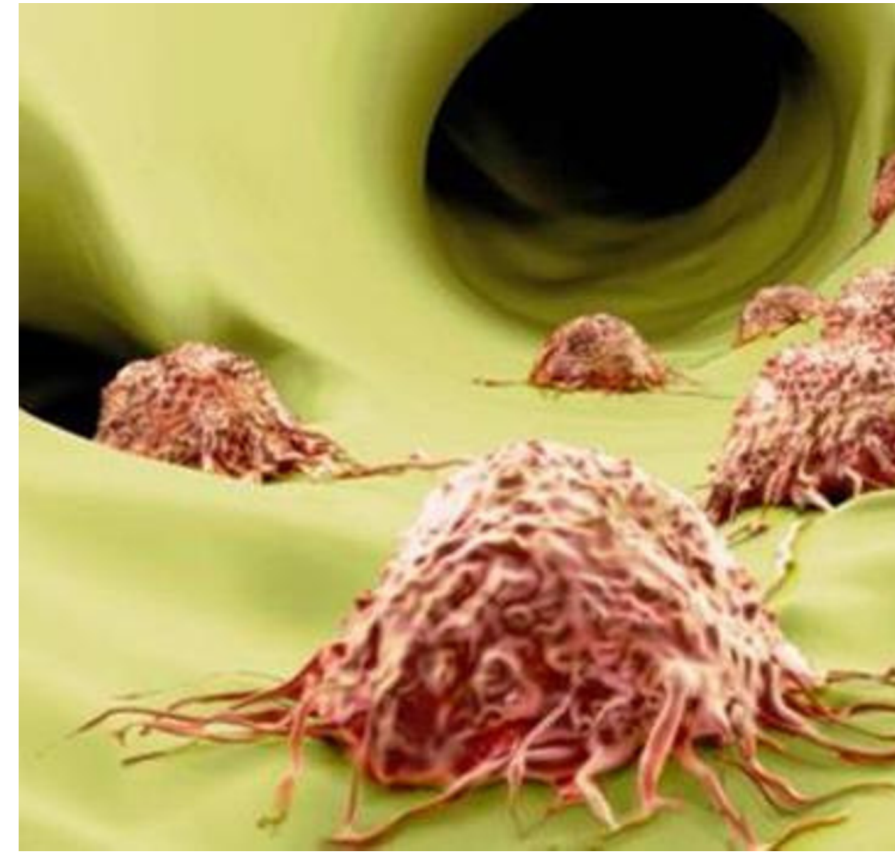


BỆNH UNG THƯ

Là bất kỳ khối u ác tính nào được chẩn đoán với xác nhận Mô Học và thể hiện bằng việc phát triển các tế bào ác tính không được kiểm soát và sự Xâm Lấn của mô. Thuật ngữ “khối u ác tính” bao gồm bệnh bạch cầu, ung thư hạch bạch huyết và ung thư mô liên kết. Bệnh Ung Thư bao gồm các phần được liệt kê như dưới đây:

- Tất cả các khối u tuyến tiền liệt được phân loại Mô Học là T1N0M0 (Phân Loại TNM);
- Tất cả các khối u tuyến giáp được phân loại Mô Học là T1N0M0 (Phân loại TNM);
- Tất cả các khối u bàng quang tiết niệu được phân loại Mô Học là T1N0M0 (Phân Loại TNM); và
- Bệnh bạch cầu lympho mạn tính RAI Giai đoạn 1, 2, 3.

10 loại ung thư phổ biến nhất Việt Nam năm 2022 gồm ung thư gan (chiếm 14,5%), ung thư phổi (14,4%), ung thư vú (11,8%), ung thư dạ dày (9,8%), ung thư đại tràng (5,1%), ung thư trực tràng (3,5%), bệnh bạch cầu (3,4%), ung thư tuyến tiền liệt (3,4%), ung thư vòm họng (3,3%) và ung thư tuyến giáp (3%).





ĐIỀU KIỆN THAM GIA



ĐIỀU KIỆN THAM GIA

ĐỘ TUỔI THAM GIA BẢO HIỂM | NGƯỜI ĐƯỢC BẢO HIỂM

Từ 1- 54 tuổi
KHÁCH HÀNG MỚI



Tối đa 74 tuổi
KHÁCH HÀNG TÁI TỤC



Cá nhân
CÁ NHÂN



Gia đình
Vợ chồng và con
GIA ĐÌNH

Nhân viên toàn thời gian tại Doanh nghiệp và người phụ thuộc.
NHÂN VIÊN



Bảo hiểm toàn diện
BẢO HIỂM LIBERTY



BẢNG PHÍ BẢO HIỂM | Đơn vị tính: VNĐ | Phạm vi địa lý: Việt Nam | Thời hạn: 1 năm

Nhóm tuổi	CLASSIC (Cơ bản)		EXECUTIVE (Cao cấp)		PREMIER (Toàn diện)	
	Nam	Nữ	Nam	Nữ	Nam	Nữ
1 - 24 tuổi	250.000	250.000	413.000	493.000	620.000	740.000
25 - 29 tuổi	362.000	432.000	725.000	864.000	1.087.000	1.296.000
30 - 34 tuổi	637.000	685.000	1.273.000	1.371.000	1.910.000	2.056.000
35 - 39 tuổi	1.121.000	1.056.000	2.242.000	2.113.000	3.363.000	3.169.000
40 - 44 tuổi	1.862.000	1.526.000	3.725.000	3.052.000	5.587.000	4.578.000
45 - 49 tuổi	2.894.000	2.128.000	5.787.000	4.255.000	8.681.000	6.383.000
50 - 54 tuổi	3.973.000	2.708.000	7.945.000	5.415.000	11.918.000	8.123.000
55 - 59 tuổi ^(*)	4.809.000	3.040.000	9.617.000	6.080.000	14.426.000	9.120.000
60 - 64 tuổi ^(*)	5.469.000	3.152.000	10.938.000	6.304.000	16.407.000	9.457.000
65 - 69 tuổi ^(*)	6.008.000	3.138.000	12.015.000	6.277.000	18.023.000	9.415.000
70 - 74 tuổi ^(*)	6.312.000	3.085.000	12.624.000	6.170.000	18.937.000	9.256.000

^(*) Chỉ áp dụng cho tái tục

Ghi chú: phí bảo hiểm 5 năm được tính bằng tổng phí từng năm theo độ tuổi, tính tại thời điểm Hợp đồng bảo hiểm năm bắt đầu hiệu lực.





QUYỀN LỢI BẢO HIỂM



Quảng gánh lo trước rủi ro ung thư

CHƯƠNG TRÌNH BẢO HIỂM	CLASSIC (Cơ bản)	EXECUTIVE (Cao cấp)	PREMIER (Toàn diện)
Số tiền bảo hiểm (VND)	250 TRIỆU ĐỒNG	500 TRIỆU ĐỒNG	750 TRIỆU ĐỒNG
Bệnh ung thư xuất hiện sau 180 ngày liên tục kể từ ngày hiệu lực của Hợp đồng Bảo hiểm.	100% số tiền bảo hiểm		
Bệnh ung thư xuất hiện sau 90 ngày liên tục kể từ ngày hiệu lực của Hợp đồng Bảo hiểm.	70% số tiền bảo hiểm		
Thời hạn sống sót tối thiểu kể từ ngày có chẩn đoán bệnh ung thư.	14 ngày		
Bảo hiểm ung thư cho mọi giai đoạn (ngoại trừ ung thư da).			

CancerCash – Quãng gánh lo trước rủi ro ung thư

Thời gian chờ đối với Bệnh Ung Thư Tuyến Giáp, Ung thư Vú và các loại Ung thư khác (không nhận bảo hiểm bệnh các loại bệnh Ung thư da):

Thời gian chờ	Hạn mức bảo hiểm		
	Bệnh Ung Thư Tuyến Giáp	Bệnh Ung Thư Vú	Các Bệnh Ung Thư khác (Không nhận bảo hiểm các loại bệnh Ung Thư Da)
0-90 ngày	0%	0%	0%
91 - 180 ngày	0%	0%	70%
181 ngày – 365/366 ngày	0%	0%	100%
365/366 ngày – 730 ngày	50%	50%	100%
>=731 ngày	100%	100%	100%



Thời gian chờ	Hạn mức bảo hiểm		
	Bệnh Ung Thư Tuyến Giáp	Bệnh Ung Thư Vú	Các Bệnh Ung Thư khác (Không nhận bảo hiểm các loại bệnh Ung Thư Da)
0-90 ngày	0%	0%	0%
91 - 180 ngày	0%	0%	70%
181 ngày - 365/366 ngày	0%	0%	100%
365/366 ngày - 730 ngày	50%	50%	100%
>=731 ngày	100%	100%	100%

Loại trừ bảo hiểm

- (a) Bất kỳ bệnh ung thư nào gây ra bởi các bệnh lây truyền qua đường tình dục;
- (b) Bất kỳ bệnh ung thư nào gây ra bởi các bệnh có sẵn;
- (c) Bất kỳ bệnh ung thư nào gây ra bởi các bệnh/tình trạng/dị tật bẩm sinh;
- (d) Bệnh ung thư biểu mô tại chỗ của tất cả các loại ung thư;
- (e) Bệnh ung thư mà Người được Bảo hiểm được tư vấn y tế, có triệu chứng, hoặc làm các xét nghiệm, hoặc nhận được bất kỳ loại thuốc hoặc điều trị nào trong vòng chín mươi (90) ngày hoặc một trăm tám mươi (180) ngày kể từ Ngày Hiệu Lực, tùy từng trường hợp theo quy định của Chương Trình Bảo Hiểm;
- (f) Người được bảo hiểm không sống trong thời gian ít nhất mười bốn (14) ngày kể từ ngày được chẩn đoán mắc bệnh ung thư;
- (g) Tất cả các loại ung thư da, ngoại trừ Ung thư tế bào hắc tố;
- (h) Bất kỳ bệnh ung thư nào trực tiếp gây ra bởi nhiễm độc do dùng rượu hoặc ma túy hoặc tự nguyện tham gia hoặc sử dụng bất kỳ loại ma túy, thuốc hoặc thuốc an thần nào;
- (i) Bất kỳ bệnh ung thư nào trực tiếp gây ra bởi hạt nhân, ô nhiễm sinh học hoặc hóa học (NBC);
- (j) Bất kỳ bệnh ung thư nào trực tiếp gây ra bởi làm việc trong nhà máy sản xuất Pin, Pin di động khô, khai thác quặng Nickel, nhà máy điện hạt nhân, nhà máy sử dụng chất phóng xạ;
- (k) Bất kỳ bệnh ung thư nào trực tiếp gây ra bởi làm việc tiếp xúc với bụi từ mỏ than, nhiên liệu, hoặc amiăng;
- (l) Bất kỳ bệnh ung thư nào ở người có nhiễm HIV/AIDS;
- (m) Tất cả các khối u được đánh giá theo Mô bệnh học thuộc bất kỳ trường hợp nào sau đây:
 - Tiền ác tính;
 - Có u giáp biên ác tính;
 - Có bất kỳ mức độ tiềm ẩn ác tính nào;
 - Có nghi ngờ u ác tính;
 - Khối u chưa chắc chắn hoặc chưa rõ;
- (n) Bệnh Ung thư được chẩn đoán bởi bác sĩ là Người được bảo hiểm/Bên Mua Bảo Hiểm hoặc thành viên gia đình;
- (o) Dị sản cổ tử cung (CIN) phân loại báo cáo y khoa theo CIN- I, CIN- II, CIN -III



Giấy yêu cầu bảo hiểm ung thư

Liberty CancerCash – Giấy yêu cầu bảo hiểm ung thư – Hợp đồng cá nhân

<p>1. Have you or any applicants been diagnosed or received treatment or have been seeking advice or has been advised to have investigation test, treatment or surgery or do you anticipate testing for Hepatitis B/C, cancer, tumors developing carcinoma-in-situ of any kind of cancer? Anh/Chị đã từng mắc phải, hoặc được thông báo rằng Anh/Chị mắc phải, hoặc đang trong quá trình kiểm tra Bệnh viêm gan siêu vi B/C, ung thư, khối u, phát triển ung thư biểu mô tại chỗ của bất kì loại ung thư nào không?</p>	<input type="checkbox"/>	<input type="checkbox"/>	<input type="checkbox"/>	<input type="checkbox"/>	<input type="checkbox"/>	<input type="checkbox"/>	<input type="checkbox"/>	<input type="checkbox"/>
<p>2. Have you or any other applicant ever tested positive for, been diagnosed with, or been treated for Acquired Immune Deficiency Syndrome (AIDS), AIDS Related Complex (ARC), Lymphadenopathy Syndrome, Human Immunodeficiency Virus (HIV) or any other Immune System Disorder? Anh/Chị hay những người khác yêu cầu bảo hiểm đã có đã thử nghiệm dương tính, đã được chẩn đoán, hay đang được điều trị hội chứng suy giảm miễn dịch mắc phải AIDS, các phức hợp liên quan đến AIDS (ARC), hội chứng bạch huyết, vi rút suy giảm miễn dịch người (HIV) hay bất kỳ rối loạn về hệ thống miễn dịch nào khác?</p>	<input type="checkbox"/>	<input type="checkbox"/>	<input type="checkbox"/>	<input type="checkbox"/>	<input type="checkbox"/>	<input type="checkbox"/>	<input type="checkbox"/>	<input type="checkbox"/>
<p>3. Have two or more members in your family (such as mother, father, sibling) been diagnosed for cancer before 60 years old? Anh/Chị có 2 hoặc nhiều hơn các thành viên trực hệ trong gia đình (cha, mẹ, anh, chị, em) đã được chẩn đoán ung thư trước 60 tuổi hay không?</p>	<input type="checkbox"/>	<input type="checkbox"/>	<input type="checkbox"/>	<input type="checkbox"/>	<input type="checkbox"/>	<input type="checkbox"/>	<input type="checkbox"/>	<input type="checkbox"/>



QUY TRÌNH BỒI THƯỜNG

- Thủ tục bồi thường minh bạch, nhanh chóng và công bằng.
- Quý khách nên có sự chuẩn bị tốt nhất cho những tình huống bất lợi, rủi ro bất ngờ có thể xảy ra đến. Khi có sự cố xảy ra, Quý khách chỉ cần thực hiện 3 bước đơn giản sau:



Gọi ngay thông báo bồi thường
1800 599 998



Cung cấp chẩn đoán
bệnh ung thư và đầy đủ
các chứng từ cần thiết



Nhận toàn bộ số tiền
bảo hiểm chi trả sau 15
ngày làm việc



CancerCash



Quyền lợi bảo hiểm lên đến 750 triệu đồng

Số tiền bảo hiểm lên đến 750 triệu VNĐ. Giúp khách hàng an tâm lựa chọn giải pháp điều trị ung thư phù hợp



Bảo hiểm ung thư cho mọi giai đoạn

Bảo hiểm cho bệnh ung thư ở bất kỳ giai đoạn nào.



Chi trả 1 lần toàn bộ số tiền bảo hiểm

Chi trả 1 lần toàn bộ số tiền bảo hiểm giúp khách hàng chủ động tài chính để tiến hành điều trị kịp thời



Phí bảo hiểm phù hợp với mọi khách hàng

Phí bảo hiểm thân thiện, các gói bảo hiểm đa dạng từ Cơ bản đến Toàn diện, phù hợp với mọi đối tượng khách hàng



Chu kỳ thanh toán linh hoạt

Lựa chọn thanh toán từng năm, hoặc theo chu kỳ 5 năm. Giúp khách hàng đảm bảo quyền lợi bảo hiểm



Dịch vụ khách hàng 24/7

Hotline miễn phí 1800 599 998 phục vụ 24/7. Chủ động hỗ trợ khách hàng ngay lập tức



ignite BY IGLOO

**Thank
you**

